

**VOUS CHERCHEZ UN PARTENAIRE SPÉCIALISÉ
QUI CONNAISSE LA PÊCHE
L'AQUACULTURE
LES TERRITOIRES LITTORAUX**

www.repai.fr



Le Réseau d'Expertise
Pour l'Action Littorale
vous accompagne



Vous travaillez avec un acteur privé ou public du monde maritime



→→→ VOTRE SITUATION

Vous avez des projets qui impliquent des professionnels de la pêche, de la conchyliculture ou de l'aquaculture

Vous êtes chargé du développement économique sur un territoire littoral

Vos projets et programmes ont une composante environnement marin

Vous êtes impliqué dans une démarche contractuelle ou volontaire d'aménagement et de gestion d'un territoire littoral

→→→ VOS BESOINS

Identifier et hiérarchiser des enjeux

Appréhender les contraintes et les logiques d'acteurs

Mieux vous repérer dans le cadre administratif et réglementaire

Bien cerner le contexte opérationnel des filières

Prendre en compte les aspects environnementaux

Engager des démarches d'intérêt collectif

Intégrer les acteurs du maritime dans des projets de territoire



→→→ VOS SOUHAITS

Une transparence dans l'intervention

Un accompagnement dans la maîtrise d'ouvrage de vos projets

Une concertation qui mène à du concret

Le REPAL vous apporte



→→→ UNE PRATIQUE

- ✓ La neutralité et l'indépendance
- ✓ Une approche concrète de terrain
- ✓ L'adaptation aux règles et aux positionnements institutionnels
- ✓ L'expérience du dialogue avec les professionnels de la mer
- ✓ La prise en compte des filières maritimes dans l'aménagement du territoire

→→→ DES COMPÉTENCES

- ✓ Diagnostics de filière halieutique, portuaires et de territoires littoraux
- ✓ Elaboration de stratégies de gestion du littoral
- ✓ Évaluations de projets halieutiques et littoraux
- ✓ Animation de groupes de travail et forums de concertation
- ✓ Évaluations environnementales de projets en zone littorale
- ✓ Conception et réalisation de fermes aquacoles
- ✓ Ingénierie de formation

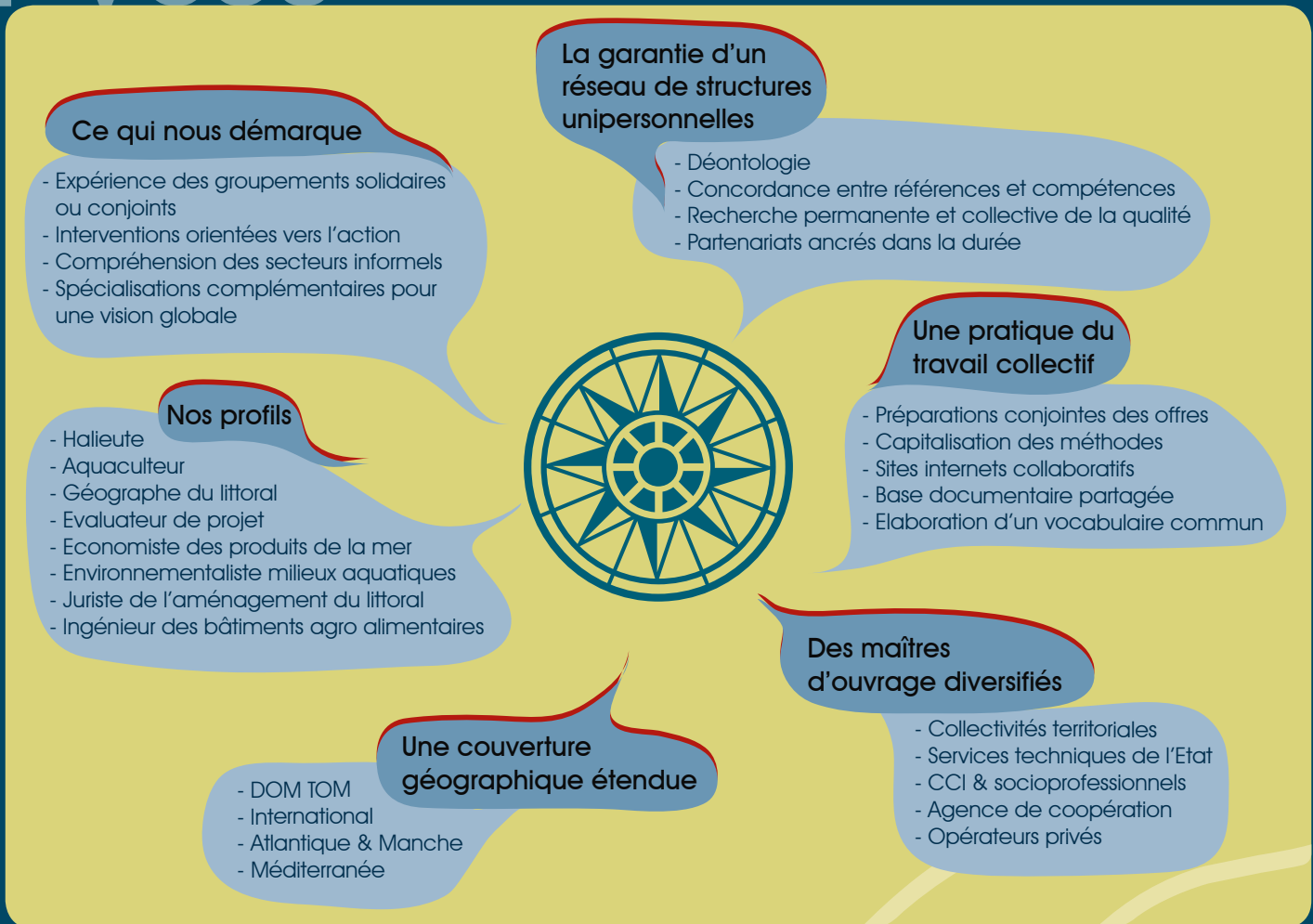


→→→ DES MÉTHODES POUR...

- ✓ Identifier les acteurs représentatifs des différents enjeux
- ✓ Analyser leurs logiques et comprendre les interactions
- ✓ Concevoir, mettre en oeuvre et suivre un programme d'actions réaliste
- ✓ Animer des concertations entre les acteurs privés, institutionnels et la société civile



Le REPAL est un réseau d'experts indépendants aux compétences complémentaires intervenant auprès des acteurs maritimes et du littoral



INTERVENTIONS DÉJÀ EFFECTUÉES

- ❖ Schéma directeur de développement pêche ou aquaculture
- ❖ Diagnostic & élaboration de démarche qualité
- ❖ Études de sites de débarquement des produits de la pêche
- ❖ Assistance à maîtrise d'ouvrage pour aménagements côtiers de type récifs artificiels
- ❖ Régularisation de pêcheurs informels
- ❖ Dimensionnement de centres logistiques
- ❖ Animation de forum de concertation GIZC
- ❖ Diagnostic volet maritime des SCOT
- ❖ Dossier d'autorisation ICPE de fermes marines